

مالیات بر ارزش افزوده را بهتر بشناسیم

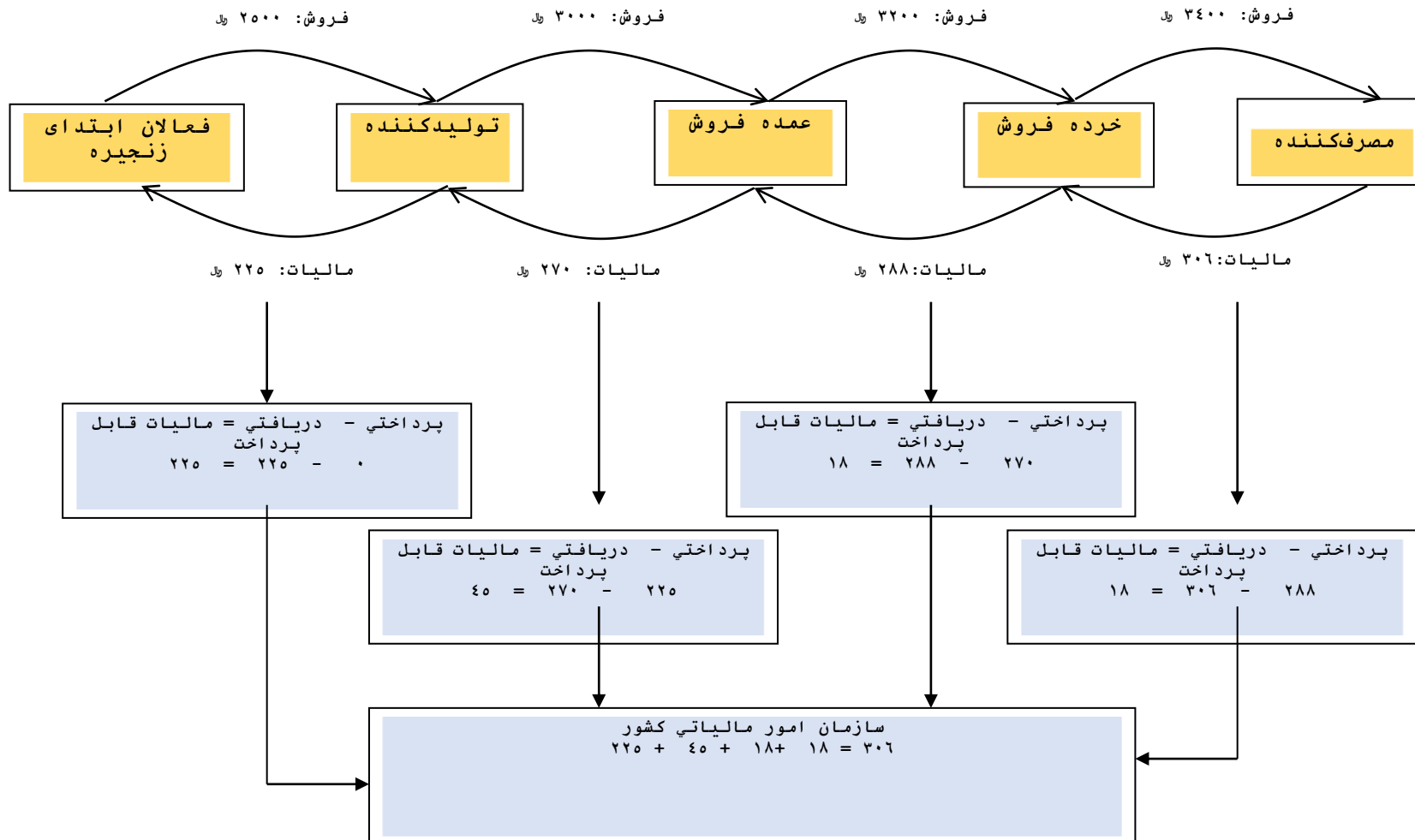
(بخش سوم – نحوه محاسبه)

نحوه محاسبه مالیات بر ارزش افزوده

هر یک از مؤدیان ثبت نام شده در نظام مالیات بر ارزش افزوده، عاملان جمع آوری، ثبت و اظهار مالیات موضوع این قانون به سازمان امور مالیاتی می باشند. بدین معنا که هر مؤدی هنگام فروش بایستی با اضافه کردن مالیات بر ارزش افزوده به قیمت فروش خود و صدور صورتحساب فروش، مالیات بر ارزش افزوده را از خریداران کالاها و خدمات دریافت و در دفاتر خود ثبت کند. مؤدی ملزم است وجه مذکور را تا پایان دوره مالیاتی نزد خود نگهداری نموده و در نهایت مابه التفاوت مالیات های دریافتی هنگام فروش و مالیات های پرداختی خود به هنگام خرید را به سازمان امور مالیاتی اظهار و پرداخت نماید. (این مابه التفاوت می تواند مثبت، صفر یا منفی باشد).

نحوه انتقال مالیات بر ارزش افزوده از ابتدای زنجیره های تولید تا مصرف نهایی

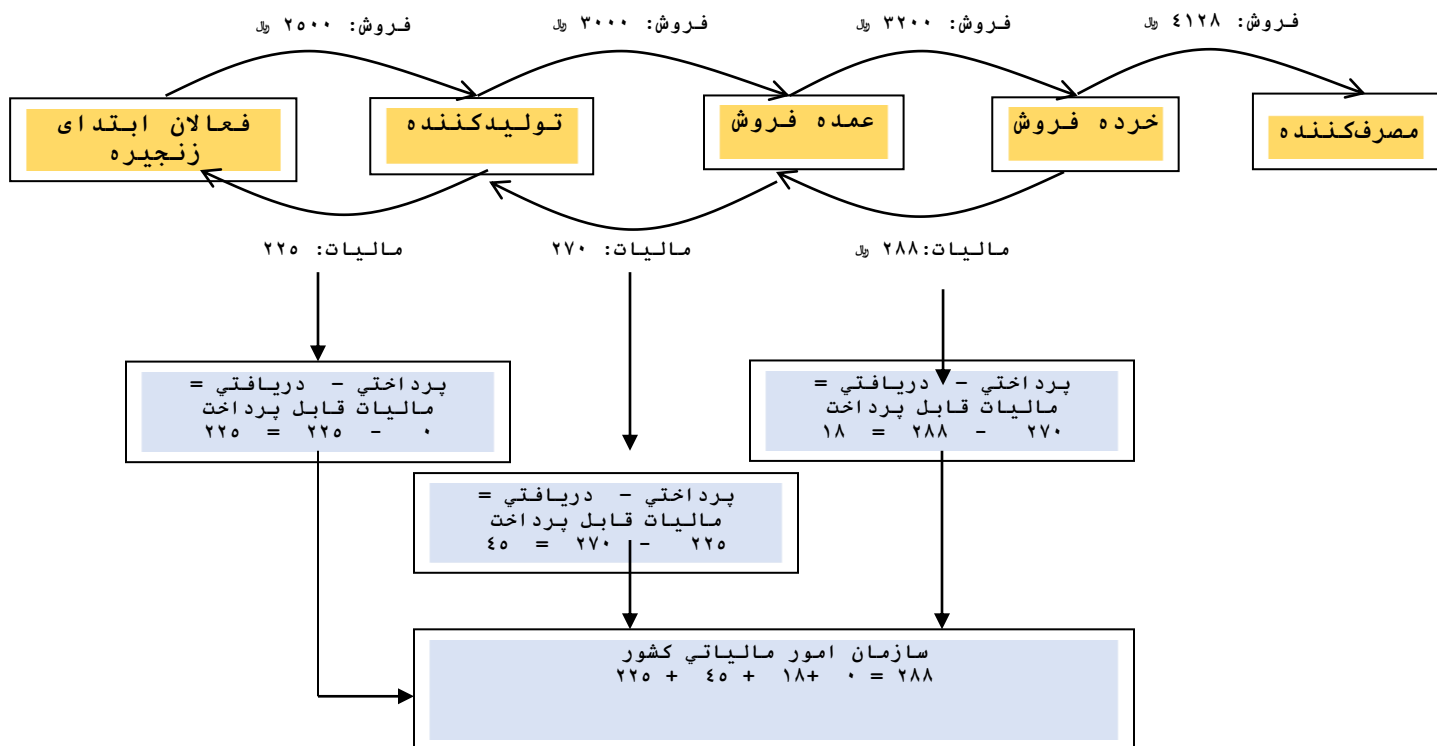
نظام مالیات بر ارزش افزوده، بر پایه مصرف اخذ می گردد. این مالیات توسط مصرف کننده نهایی کالاها و خدمات پرداخت می شود و فعالان اقتصادی تنها عناصر زنجیره واردات / تولید / توزیع هستند که مالیات بر ارزش افزوده را در طول زنجیره به عنصر بعدی خود انتقال می دهند.





همان طور که از مثال صفحه قبل مشخص می شود، در هر بار معامله برای تولید و توزیع، مالیات هایی به عنوان مالیات بر ارزش افزوده (VAT) از خریداران دریافت و سپس از میزان مالیات بر ارزش افزوده های پرداختی در هنگام خرید بنگاه های اقتصادی کسر و مابه التفاوت به حساب سازمان امور مالیاتی واریز می شود. این انتقال مالیات به عناصر بعدی زنجیره، آن قدر در طول زنجیره تولید - توزیع اتفاق می افتد تا نهایتاً مصرف کننده نهایی معادل نه درصد کل ارزش افزوده های ایجاد شده در طول زنجیره را به دلیل مصرف نهایی کالا یا خدمت پرداخت می نماید بنابراین با اجرای مکانیزم مزبور فعالان اقتصادی حاضر در زنجیره تولید - توزیع (تولید و توزیع کننده) صرفاً عاملان وصول مالیات از مشتری محصولات خود هستند و وجهی را از منابع خود پرداخت نخواهند نمود.

در اکثر کشورهای مجری مالیات بر ارزش افزوده به منظور کاهش هزینه های اجتماعی و مادی مالیات مذکور با اجرای مالیات بر ارزش افزوده ساده و اخذ مالیات بر ارزش افزوده در قالب بخشی از قیمت تمام شده از فعالان اقتصادی حاضر در انتهای زنجیره از فراخوان آنها اجتناب می شود و صرفاً بار مالی این نوع مالیات از طریق بهای تمام شده به مصرف کننده نهایی منتقل می شود که مثال آن بشرح صفحه بعد می باشد:



بهای تمام شده پرداخت شده توسط مصرف کننده شامل بهای فروش به همراه مبلغ مالیات بر ارزش افزوده می باشد:

$$۴۱۲۸ = (۳۲۰۰ \times \%۱۲۰) + ۲۸۸$$